

XO ODONTOCURE

Guía del usuario

(suplemento del Manual del usuario XO 4)



Índice

1 Lámpara de polimerización XO ODONTOCURE	3
1.1 Especificaciones técnicas	3
1.2 Control del instrumento.....	3
1.3 Control de infecciones	5
1.4 Eficacia del curado.....	5
1.4.1 Medición manual de la eficacia del curado	6

1 LÁMPARA DE POLIMERIZACIÓN XO ODONTOCURE

XO ODONTOCURE se suministra con:

- 1 * barra de fibra de vidrio (AP-915)
- 1 * placa protectora contra la luz (AP-916)
- 5 * caperuzas protectoras (AP-917)
- 100 * fundas protectoras contra infecciones cruzadas (AP-918)
- 1 * dispositivo de prueba (MN-451) para medir la eficacia del curado

1.1 ESPECIFICACIONES TÉCNICAS

Diámetro exterior de la barra de fibra de vidrio: 8 mm

Sección transversal de la óptica (efectiva): 0,44 cm² (44,2 mm²)

Temperatura de la pieza de mano durante el uso: 46 °C

Características de la luz: valores máximos de la longitud de onda 400±10 nm y 460±5 nm, intensidad 1650 mW/cm²

Clasificación del iniciador de polimerización: clase 2, tipo 1

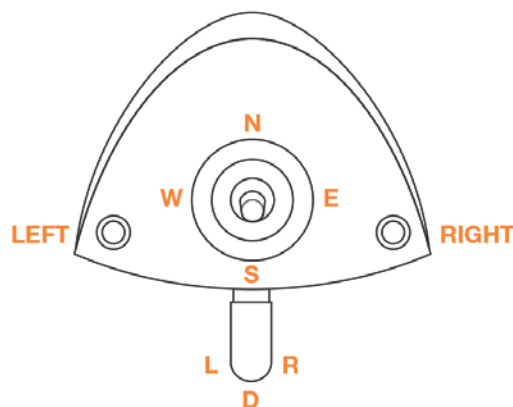
1.2 CONTROL DEL INSTRUMENTO

Levante la lámpara de polimerización hacia delante y contrólela con el pedal de control.

Consulte el tiempo de exposición actual en la pantalla antes de activar el pedal de control.


Elija entre tres tiempos de exposición distintos con **N** y **S** y vea el tiempo seleccionado en la pantalla del puente de instrumentos.


Inicie el proceso de curado con **R** o **L**.



Durante el proceso puede consultar en la pantalla el tiempo de exposición transcurrido.

Después de cada 5 segundos oirá un pitido.

	<p>ADVERTENCIA: Nunca mire directamente a la luz ni la dirija a los ojos de otra persona. XO ODONTOCURE emite radiación térmica y luz azul y ultravioleta en el rango 385-515 nm, a una intensidad que requiere protección ocular.</p>
---	--

	<p>PRECAUCIÓN: La elevada intensidad luminosa de XO ODONTOCURE va acompañada de generación de calor en la superficie expuesta. Debe evitarse una exposición ininterrumpida durante más de 20 segundos en la misma superficie. Se recomienda polimerizar a intervalos intermitentes.</p>
---	---

Encienda y apague el arranque suave con **RIGHT** mientras la luz no esté activada. El arranque suave es una función que puede contribuir a reducir la contracción. Cuando está habilitado, la lámpara emite una luz a intensidad reducida durante unos segundos antes de pasar a la intensidad total.

Para curar los dientes posteriores utilice una caperuza protectora a modo de pantalla contra la luz:



Figura 1 Caperuza protectora

Para curar los dientes anteriores utilice la placa protectora contra la luz:



Figura 2 Placa protectora contra la luz

Consulte los procedimientos de control de infecciones en el apartado **Error! Reference source not found.**

Consulte el apartado **Error! Reference source not found.** para saber cómo medir la eficacia del curado.

Consulte la configuración de los tiempos de exposición predeterminados y el arranque suave en el apartado «Configuración» de la Guía del usuario XO Flex

o en el apartado «Guía de configuración de XO 4» en la Documentación del usuario XO 4.

Notas acerca del funcionamiento intermitente: El aparato impedirá que se reactive la lámpara si la temperatura de la pieza de mano es demasiado elevada. En este estado, se visualizará el mensaje «TOO HOT» al activar la lámpara. Transcurridos unos segundos, según la temperatura, la lámpara estará lista para su reactivación.

1.3 CONTROL DE INFECCIONES

La barra de luz debe examinarse cada día para comprobar si presenta restos adheridos de material de restauración o daños mecánicos.

Retire la barra de luz del instrumento tirando de ella con la mano.

Desinfecte en el autoclave la barra y la caperuzza protectora (AP-917) por separado a 134 °C.



Figura 3 Retirar la barra de luz de la pieza de mano de XO ODONTOCURE

Desinfecte la pieza de mano y el manguito con XO Quick Disinfection.

Utilice las fundas protectoras contra infecciones cruzadas (AP-918) que se suministran para reducir el riesgo de contaminación cruzada e impedir que el composite se adhiera al extremo de la barra.

1.4 EFICACIA DEL CURADO

Es conveniente medir la eficacia del curado de XO ODONTOCURE una vez al mes para garantizar que la eficacia de la lámpara es constante. Un cambio sustancial de la eficacia es señal de un defecto, lo cual puede perjudicar el resultado de curado. XO CARE ofrece un dispositivo de prueba que se puede utilizar para las pruebas de curado. Los procedimientos de prueba se describen en los apartados siguientes.

1.4.1 MEDICIÓN MANUAL DE LA EFICACIA DEL CURADO

Al recibir el instrumento, mida la eficacia del curado de XO ODONTOCURE según se describe a continuación:

1. Coloque el dispositivo de prueba sobre una superficie plana y rellene la cavidad con el material de composite que vaya a utilizar. Véase la Figura 4.



Figura 4 Dispositivo de prueba

2. Coloque la punta de la lámpara de polimerización encima del dispositivo de prueba. La punta del instrumento debe quedar paralela a la superficie del dispositivo de prueba.
3. Aplique la luz de curado durante 10 segundos.
4. Extraiga inmediatamente el tapón de prueba de la cavidad. Retire con cuidado el material blando sin polimerizar de la base del tapón con una espátula de plástico. Véase la Figura 5.

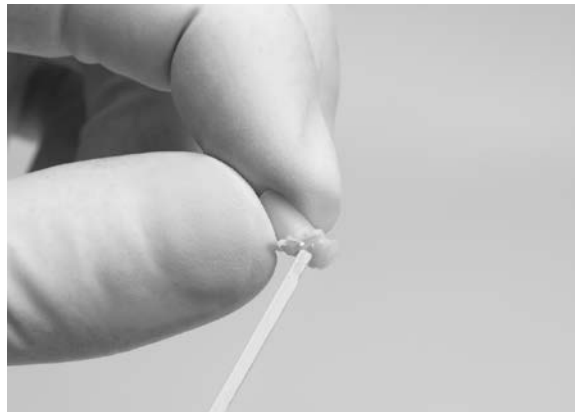


Figura 5 El material sin polimerizar se elimina del tapón de prueba de composite

5. La profundidad de polimerización se mide con un pie de rey. Mida la profundidad en el punto menos profundo. Véase la figura 6.

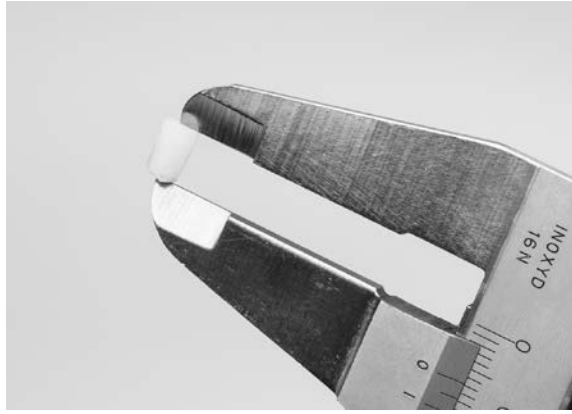


Figura 6 Medir la profundidad del tapón de prueba

6. Debe registrarse la profundidad medida del material polimerizado, que será la referencia objetivo para mediciones futuras.

Realice los pasos siguientes en intervalos de aproximadamente 1 mes:

1. ***Consulte los puntos 1 a 5 de las páginas 5 y 6.***
2. ***Compare el resultado de esta prueba con el valor de referencia que midió al recibir el instrumento. Si la profundidad de polimerización se desvía más de 0,8 mm del valor de referencia, puede haber un defecto y es posible que deba contactar con el servicio técnico de XO para solucionarlo.***

Nota: Esto es una verificación técnica del funcionamiento, no refleja la profundidad real de polimerización en un diente humano.

En caso de funcionamiento defectuoso, puede cambiarse la barra de fibra y volver a probarse. Si el problema persiste, será necesario recibir asistencia de un servicio técnico autorizado.

Fabricante
XO CARE A/S
Copenhague
Dinamarca



N.º de ref.: YB-696
Versión 1.00

Sujeto a modificaciones.

Usserød Mølle
Håndværkersvinget 6
DK 2970 Hørsholm
+45 70 20 55 11
info@xo-care.com
xo-care.com